

Společnost Carbon Warehouse Int. se oficiálně stala členem holandské burzy Climex .

Climex je druhou nejvýznamnější spotovou burzou pro obchodování emisních povolenek po BlueNextu, jehož členy jsme od roku 2005

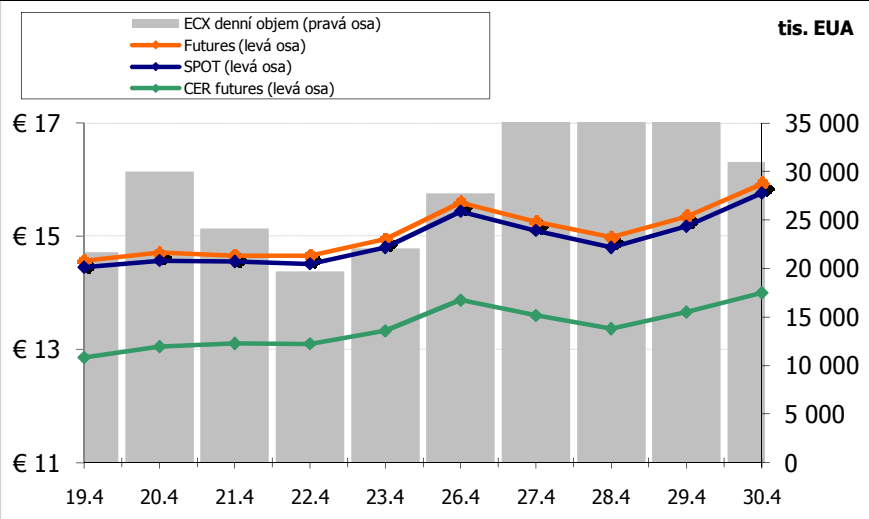
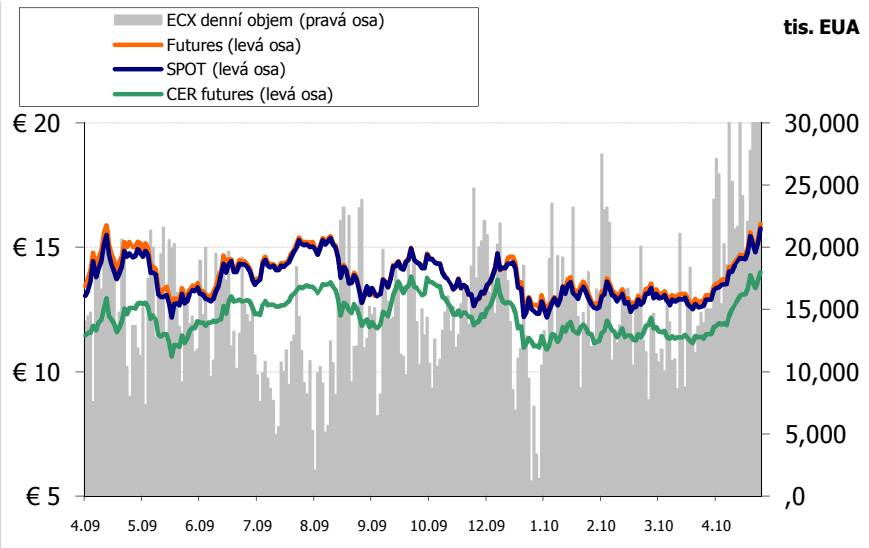
News

Ceny emisních povolenek dosáhly v pondělí 26.4. nového několikaměsíčního maxima na pozadí posilujících komodit, energií a akciových trhů. Poté došlo k poměrně razantnímu ústupu, který byl způsoben přehřátím trhů (nejen emisních) a pesimistickými makroekonomickými daty jihoevropských států, zejména potom Řecka.

Po sérii oznámených protikrizových opatření v Řecku trhy koncem týdne opět začaly posilovat, na což reagovaly kladně i ceny povolenek. EUA se v pátek vyšplhala na nové rekordní maximum, CER vcelku neobvykle kopírovala v reálném čase její fluktuaci, pročež spread EUA/CER zůstával víceméně stabilní.

V uplynulém týdnu byla Evropa svědkem masivního policejního zásahu proti podvodníkům s DPH a praní špinavých peněz na emisních trzích. Na stovkách míst po celé Evropě najednou probíhali razie kanceláří a bytů podezřelých osob, jenom v Británii bylo zatčeno 22 osob.

Austrálie opět posunula plánované spuštění emisního systému ETS, Climate bill odložen i v USA.



EUA a CER (spot)	Cena(€/EUA)	Den	Cena(€/CER)	Den
Týdenní max.	15.76	30.04.10	14.20	30.01.00
Týdenní min.	14.80	28.04.10	13.61	28.04.10

Zdroj: Carbon Warehouse, Bluenext, ECX



Carbon Warehouse je členem burzy Bluenext ze skupiny New York Stock Exchange. Zpracováno s využitím informací Pravda Capital, Bloomberg, ECX, Point Carbon a Bluenext.